
**Mouvements et nominations pour la rentrée de l'Esitpa,
école d'ingénieurs en agriculture**

L'école, dirigée par Daniel Roche a effectué sa rentrée le 7 septembre dernier. Service de l'APCA (Assemblée Permanente de Chambres d'Agriculture), l'Esitpa fête cette année ses 90 ans d'existence et sa deuxième année dans ses nouveaux locaux de Mont-Saint-Aignan. 420 étudiants suivront en 2009-2010 le cursus de l'école qui, en 5 ans post bac forme des ingénieurs appelés à intervenir dans les secteurs de l'agriculture, de l'agroalimentaire, de l'agro-industrie, de l'environnement et des services.

Nominations et mouvements



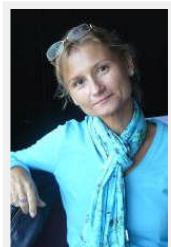
Luc Delaporte, jusqu'alors secrétaire général de l'Esitpa, y prend les fonctions de **directeur des études et de la vie étudiante**.

Ingénieur de formation (génie des systèmes mécaniques) - Université de technologie de Compiègne et Hanzehogeschool de Groningen (Pays-Bas) - d'abord ingénieur de recherche puis enseignant, il assure de 2004 à 2007 le secrétariat général de l'école nationale supérieure d'architecture de Clermont-Ferrand, avant d'en prendre la direction des études puis d'intégrer l'Esitpa comme secrétaire général en 2008.



Lynda Lahalle intègre l'école en qualité de **secrétaire générale**.

Titulaire d'un DEA « sciences de gestion » obtenu à l'université de Caen (IAE), elle a été enseignant-chercheur pour ensuite occuper un poste de conseiller en création d'entreprise puis prendre la direction d'une association chargée de l'insertion sociale et professionnelle des jeunes. Depuis 2004, elle participait à la direction d'une communauté d'agglomération bas-normande (223 000 habitants).



Karine Laval prend les fonctions de **directrice de la recherche**.

Karine Laval est docteur en sciences biologiques, spécialité microbiologie, obtenu en 1996 à l'Université de Rouen. Chercheur pour la Seita au centre de recherche de Bergerac, Karine Laval, arrivée à l'Esitpa début 1998 en tant d'enseignant-chercheur, a initié les activités de recherche du laboratoire intégré d'écologie microbienne des sols, BioSol, dont elle conserve la direction.

Contacts presse :

Michel Lepeu / LMCCI / 02 35 07 75 25 / 06 07 28 31 30 / michel.lepeu@lmcci.fr
Alicia Solet / Esitpa / 02 32 82 91 74 / asolet@esitpa.org

L'Esitpa, école de connaissances, de méthodes et d'ouverture ... ouverte sur l'emploi

Centrée autour des sciences fondamentales, des sciences du vivant, des sciences de l'ingénieur en agriculture, des sciences économiques et sociales, de la connaissance de l'entreprise et de l'ouverture aux autres et au monde, la formation est dispensée par 25 enseignants chercheurs et 250 enseignants venus du monde professionnel et universitaire. Elle est nourrie et actualisée par les travaux de recherche issus des 4 laboratoires intégrés et par de nombreux intervenants professionnels.

La formation est enrichie tout au long du cursus par des expériences pratiques totalisant plus de 14 mois de stages et missions d'études en France et à l'étranger et par une grande ouverture vers l'international. La vie étudiante est aussi riche : sport, culture, projet humanitaire, loisirs... l'école compte quelque 25 clubs et associations diverses.

La recherche au cœur de l'enseignement

Au sein du réseau des chambres d'agriculture, des Grands Réseaux de Recherche régionaux, des réseaux de compétences nationaux, reconnue et soutenue par le ministère de l'alimentation, de l'agriculture et de la pêche, la Recherche à l'Esitpa a pour objectif de répondre de manière intégrée aux besoins de l'agriculture durable et de l'environnement.

Ses unités, à l'interface entre recherche fondamentale et monde professionnel, dotés des derniers équipements, permettent de développer des propositions pédagogiques innovantes.

- **Lamsad**, laboratoire de modélisation statistique (UMR CNRS 6085), développe des outils de prévision et de modélisation fondés sur les statistiques non paramétriques, et destinés à décrire les processus biologiques, agronomiques et socio-économiques.
- **BioSol**, laboratoire d'écologie microbienne, a pour objectifs de comprendre le fonctionnement de l'écosystème sol et son évolution en réponse aux activités anthropiques. Il élabore des indicateurs de qualité des sols sur lesquels reposent des outils d'aide à la décision.
- **Lgma**, laboratoire de génie des matériaux, étudie et met en œuvre des agro-matériaux biodégradables pour valoriser des coproduits agricoles ou agro-industriels vers des débouchés non alimentaires.
- **Lecor**, laboratoire d'économie rurale, développe des outils de modélisation économique afin de mesurer l'efficacité des systèmes de production à différentes échelles de territoire, de la gestion de l'entreprise agricole aux stratégies de contractualisations entre industriels et agriculteurs.

L'emploi comme finalité

Chaque année, de 80 à 100 ingénieurs diplômés sortent de l'Esitpa. L'école affiche un taux de placement élevé.

- **70%** des diplômés sortis en 2008 étaient en activité dans les **3 premiers mois***
- **57%** des diplômés sortis en 2008 **ont trouvé leur emploi avant la fin de leurs études***

**enquête OJD février 2009*

Contacts presse :

Michel Lepeu / LMCCI / 02 35 07 75 25 / 06 07 28 31 30 / michel.lepeu@lmcci.fr
Alicia Solet / Esitpa / 02 32 82 91 74 / asolet@esitpa.org

La richesse et la diversité des fonctions occupées par les diplômés de l'Esitpa (ingénieur animation, développement, conseils techniques agricoles, commercial, marketing...) illustrent bien le positionnement de l'école qui, au travers d'un enseignement modulaire, permet à chacun de construire son itinéraire selon ses capacités et ses affinités.

Rendez-vous : portes ouvertes et salons

3 Journées portes ouvertes auront lieu à l'Esitpa, à Mont-Saint-Aignan, dans les 6 prochains mois.

- **Mercredi 16 décembre 2009** de 14h00 à 17h00
- **Samedi 30 janvier 2010** de 10h00 à 17h00
- **Samedi 13 mars 2010** de 10h00 à 17h00

Par ailleurs, l'Esitpa ira à la rencontre des futurs candidats et de leurs familles sur 16 salons

21/11/2009	Rouen	Salon des études supérieures
21/11/2009	Lyon	Salon des grandes écoles
27-28/11/2009	Nantes	Salon de l'étudiant
11-13/12/2009	Paris	Salon spécial grandes écoles de commerce et d'ingénieurs
12/12/2009	Le Havre	Salon des études supérieures
09/01/2010	Dijon	Salon des études supérieures
09-10/01/2010	Rouen	Salon de l'étudiant
14-16/01/2010	Lille	Salon du lycéen et de l'étudiant
14-16/01/2010	Rennes	Salon de l'étudiant
20-23/01/2010	Toulouse	Salon Infosup
22-23/01/2010	Caen	Salon de l'étudiant
23/01/2010	Nancy	Salon des études supérieures
28-30/01/2010	Montpellier	Salon de l'étudiant
29-30/01/2010	Paris	Salon de l'enseignement supérieur
04-06/02/2010	Bordeaux	Aquitec
27/02 – 07/03/2010	Paris	SIA - Salon international de l'agriculture

Informations complémentaires : www.esitpa.org

Contacts presse :

Michel Lepeu / LMCCI / 02 35 07 75 25 / 06 07 28 31 30 / michel.lepeu@lmcci.fr
Alicia Solet / Esitpa / 02 32 82 91 74 / asolet@esitpa.org